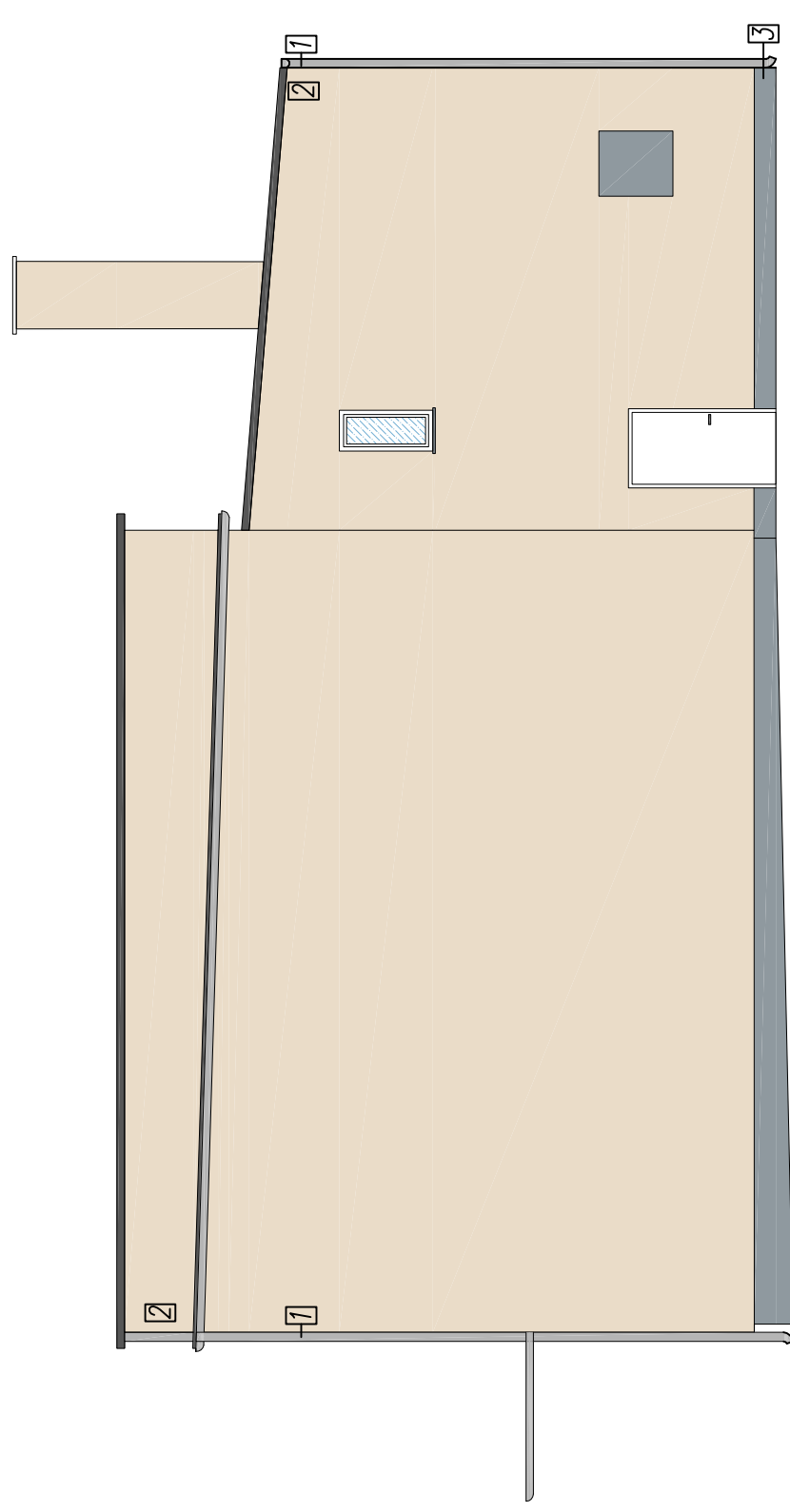
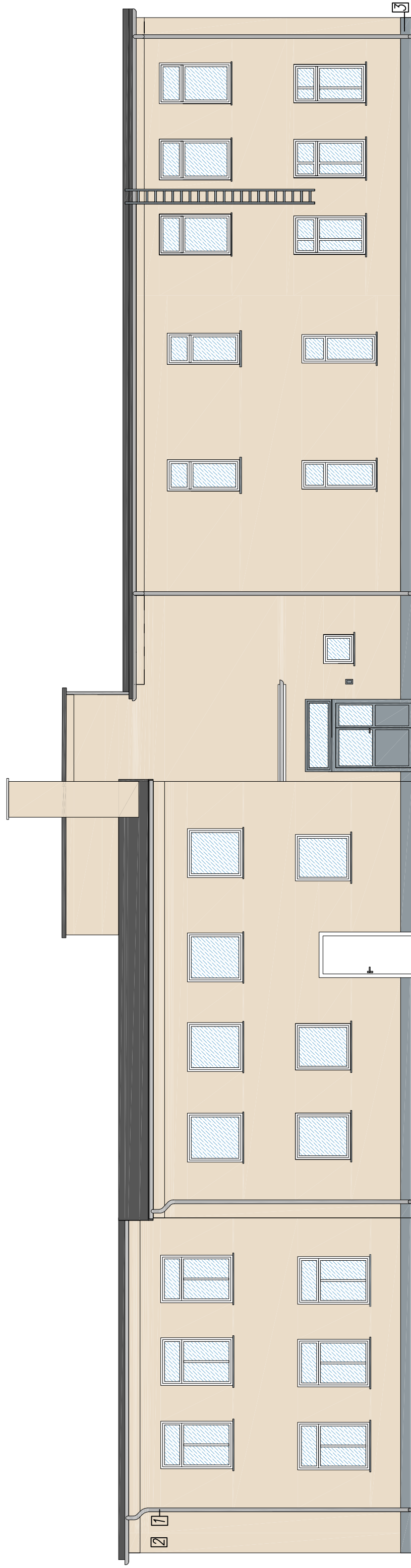


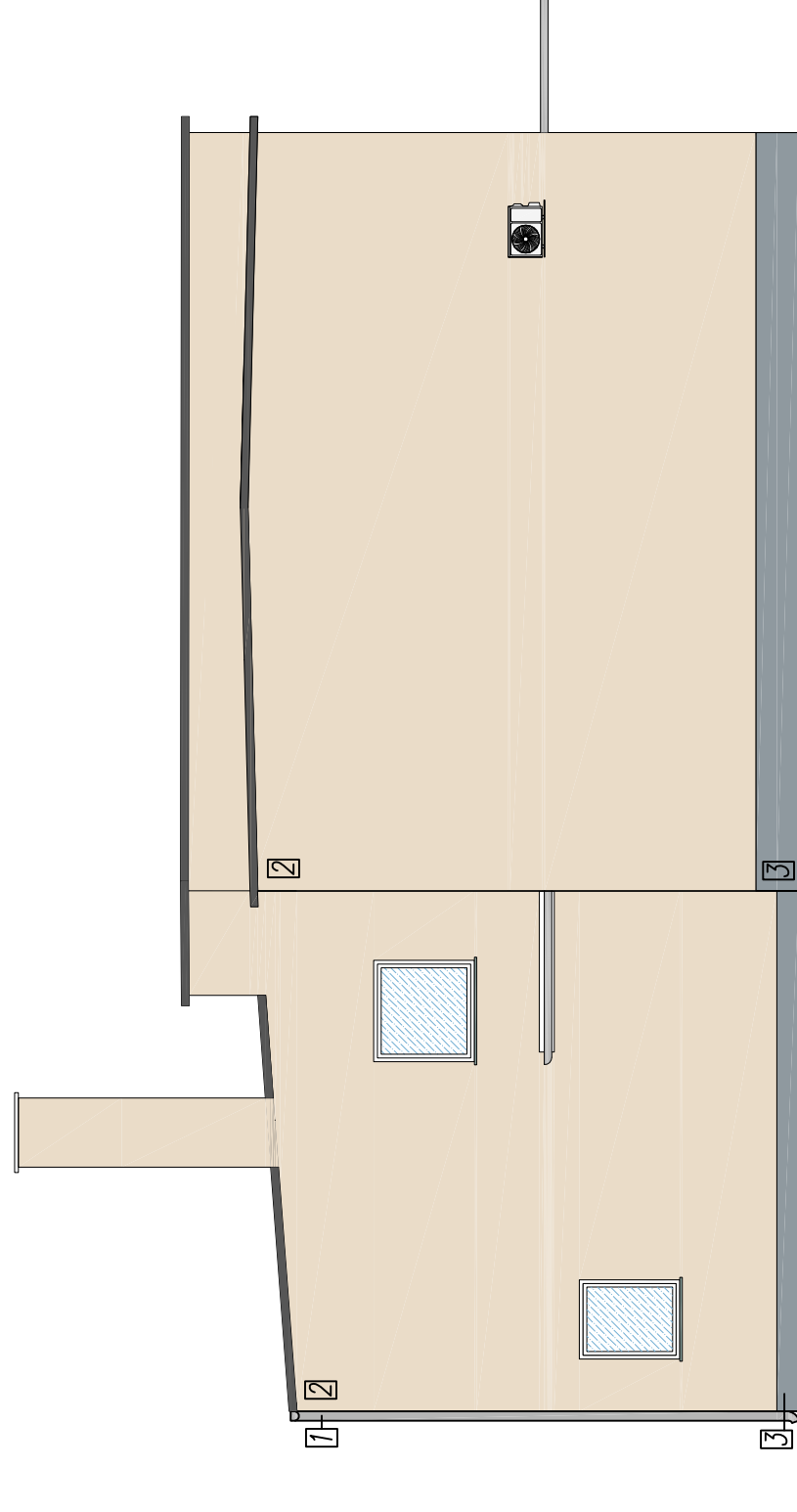
ELEWACJA WSCHODNIA – FRONTOWA



ELEWACJA PÓŁNOCNA
SKALA 1:100




ELEWACJA ZACHODNIA
SKALA 1:100



ELEWACJA POŁUDNIOWA

Legend:

- 1 Obróbka blacharska kolor szary RAL 7035
- 2 Elewacja pokryta tynkiem kolor KEIM 9276
- 3 Cokół pokryty tynkiem kolor RAL 7001
- 4 Stalarka okienna i drzwiowa biała kolor RAL 9016
- 5 Stalarka drzwiowa kolor szara RAL 7001

	REALIZACJA BUDOWY I PROJEKTÓW BUDOWLANYCH SPÓŁKA Z OGRANICZONĄ ODPOWIEDZIALNOŚCIĄ									
	Temat modernizacji Szkoły Podstawowej w Świkowie Lokalizacja: ul. Szkołna 4, gmina Świków, powiat Krotoszyński, woj. wielkopolskie, dz. nr 338/2 Inwestor: Miasto i Gmina Krotoszyń, ul. Kojałkowa 7, 63-700 Krotoszyń									
BRANŻA ARCHYTEKTONICZNA:										
Nazwisko:	Urządzenie:		Podpis:		Data:					
Projektant:	mgr inż. arch. Maria Jajłowicz-Guśbirska		urządzenie projektu w specjalizacji architektura krajobrazu i architektura wnętrz (dot. BWA i SW)		30.10.2024					
Ayzyent:	mgr inż. Aleksandra Galskiak		-		30.10.2024					
Student	Projekt architektoniczno-budowlany									
Tytuł rys.:	1:100	Nr archiwizy		38/10K/24		Nr rys.		1		
Skala Niniejsze plany zostały sporządzone, z zastrzeżeniem umieszczenia projektu. Użycie w praktyce aktuwności i odpowiedzialności należy do planu. Zgodnie z tym, że projekt jest projektem budowlanym, z o.o.										